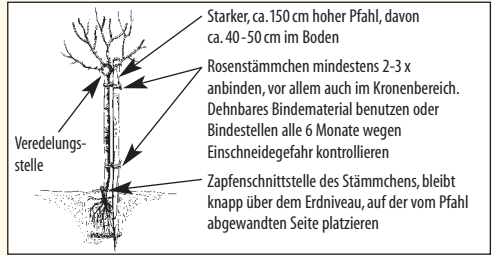


# Ein Lubera® Duftbäumchen pflanzen

- Topf vorsichtig entfernen
- Wurzelballen ins Wasser stellen, bis keine Wasserbläschen mehr auftauchen
- Grosszügige Pflanzgrube, doppelt so gross wie der Wurzelballen
- Wurzelballen aufräumen, verfilzte Wurzeln vorsichtig aufreissen
- So tief pflanzen, dass der Wurzelballen 2-5 cm mit Mutterboden bedeckt ist
- Um die Pflanze frische Erde andrücken und mit viel Wasser angiessen

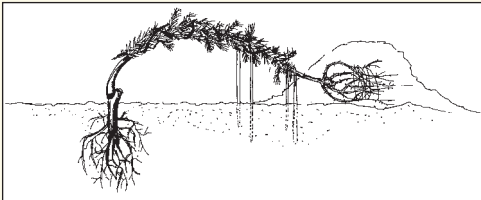


## Lubera® Tipp zum Winterschutz

Bei Stammrosen liegt die Veredlungsstelle weit über dem Boden und ist entsprechend auch stärker als andere Rosenformen frostgefährdet. Entsprechend ist der Frostschutz im Winter sehr wichtig. Als Minimallösung wird die Krone über den Winter mit Reisig, Sackleinen und weiterem isolierendem Material eingepackt. Die klassische und sicherste Methode jedoch ist das Ablegen über den Winter (nach dem Laubfall).

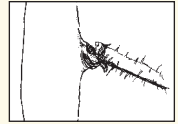
Der Stamm wird über die Zapfenstelle zum Boden gebogen und mit Haken befestigt (beim Biegen von der Zapfenstelle weg besteht Bruchgefahr).

Die noch ungeschnittene und nun laubfreie Krone wird locker mit Lauberde oder Gartenkompost zugedeckt, der Stamm wird mit Reisig eingepackt.



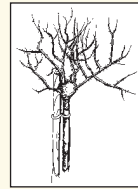
## Lubera® Sommerschnitt

- Während Vegetationsperiode Wildtriebe am Stämmchen regelmässig entfernen
- Triebe zum Entfernen leicht abdrehen
- Falls vorhanden auch kleine Nebenaugen entfernen

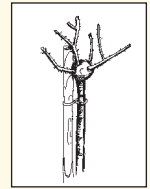


## Lubera® Winterschnitt

- Zeitpunkt: im frühen Frühjahr, nach dem Wiederaufrichten der abgelegten Stämmchen
- Triebe wie bei Beetrosen auf ca. 20 cm einkürzen, schwache Triebe ganz entfernen
- Auf gleichmässige Kronenform achten



Duftstämmchen vor dem Schnitt

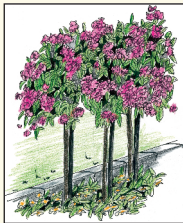


Duftstämmchen nach dem Schnitt

## Lubera® Tipp zu Verwendung und Standort



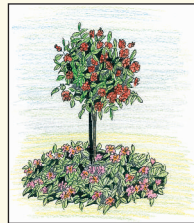
Duftbäumchen in Blumen- oder Rosenrabatte, entlang eines Weges



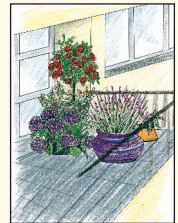
3er-Gruppe von Duftbäumchen (Verstärkung der optischen Wirkung)



Repräsentativer Eingang flankiert von 2 Duftbäumchen im Kübel



Solitär-Duftbäumchen mit Unterpflanzung (z.B. Duftteppich-Rosen)



Duftbäumchen als Freudespender auf Balkon und Terrasse



# Duftbäumchen

## HOHE Schule der Eleganz



### Camille Pissarro®

(Syn. delstricol, Züchter: Delbard)

**Blüte:**  
Farbenexplosion von Rot, Rosa, Gelb und Weiss

**Pflanze:**  
gesundes, dunkelgrünes Laub

**Höhe:**  
95 cm Stammhöhe



41300 ☞ 14 Lt Luberrissima 89.00

## Keine Fata Morgana



### Claude Monet®

(Syn. jacdesa, Züchter: Delbard)

**Blüte:**  
Blütenfarbe geflammt, in changierendem Rotviolett, Gelb und Weiss; eine von der Natur gemalte Rose

**Pflanze:**  
mittelstark wachsend

**Höhe:** 95 cm Stammhöhe



41310 ☞ 14 Lt Luberrissima 89.00

## Rosa Traumwolke



### Comtesse de Ségur®

(Syn. deltendre, Züchter: Delbard)

**Blüte:** Blüten nach Art der alten Rosen, gefüllt mit 100 Blütenblättern, leuchtend rosa

**Pflanze:** wuchsfreudig und resistent, sehr gesundes Blatt

41320 ☞ 14 Lt Luberrissima 89.00

### Louis Amade

(Syn. delilac, Züchter: Delbard)

**Blüte:** altrosa Blüten, die geöffnet die gelben Staubfäden zeigen

41360 ☞ 14 Lt Luberrissima 89.00

## Liebeserklärung auf Augenhöhe



### Le Rouge et le Noir®

(Syn. delcart, Züchter: Delbard)

**Blüte:** sehr dunkle Rosenknospen, die sich zu einer wunderbaren dunkelrot-purpurnen Blüte entfalten, Blütenblätter wie aus Samt

**Pflanze:** gesundes, leuchtend-grünes Laub

**Höhe:** 95 cm Stammhöhe



41330 ☞ 14 Lt Luberrissima 89.00

## Strahlende Sonne



### Souvenir de Marcel Proust®

(Syn. delpapy, Züchter: Delbard)

**Blüte:** extrem gefüllte, kompakte Blüte, wunderschön, andauernd und gut remontierend

**Pflanze:** hellgrünes Laub, in perfektem Spiel mit dem Gelb der Blüten, gesund

**Höhe:** 95 cm Stammhöhe



41340 ☞ 14 Lt Luberrissima 89.00

## Rosenprinzessin



### Rose des Cisterciens®

(Syn. delarle, Züchter: Delbard)

**Blüte:** grosse Malerroten, gelb-orange-rosa, mit dem typischen gewellten Blütenblatttrand

**Pflanze:** sehr blühwillig, bildet wunderschöne volle und runde Krone

**Höhe:** 95 cm Stammhöhe



41365 ☞ 14 Lt Luberrissima 89.00